



Sehr geehrte
Damen und Herren!

Digitale Volumentomographie (DVT)



Sie als Patient haben heute sehr hohe Erwartungen an die Zahnmedizin – und dies zu Recht. Alle operativen Eingriffe benötigen eine richtige und sichere Diagnostik. Nur mit den richtigen Informationen kann eine sichere Behandlungsplanung erstellt werden.

Röntgenbilder geben dem Zahnarzt wichtige Informationen. Nur so können Gewebe und Strukturen erkannt und beurteilt werden, die unter der Oberfläche liegen. Aber bisher waren die Röntgenbilder in der Zahnheilkunde flach, wie eine Scheibe, zweidimensional. Es fehlte die Tiefe, die dritte Dimension. Räumliche Zusammenhänge konnten nicht erkannt werden.



Unsere neueste Investition in Qualität und Planungssicherheit: das DVT

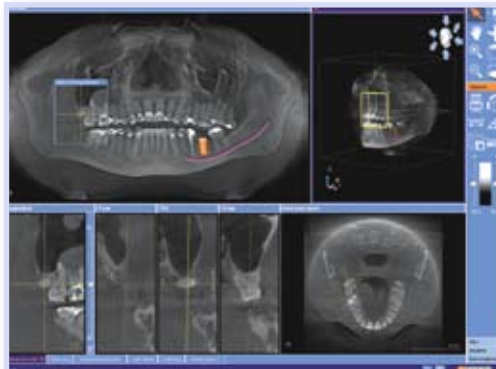
Für viele Fragestellungen ist das zweidimensionale Röntgenbild durchaus ausreichend und noch immer der Standard für die Diagnosesstellung. Oft aber hilft die räumliche Darstellung bei der Planung und Vorbereitung einer Operation.

Hier kommt die dritte Dimension ins Spiel: Unser neues DVT-Röntgengerät macht dreidimensionale Bilder.

Die Digitale Volumentomographie (DVT) stellt eine Weiterentwicklung der Computertomographie (CT) dar. Es handelt sich um das derzeit modernste digitale Röntgenverfahren in der Zahnheilkunde.

In einem einzigen Durchlauf erzeugt das DVT einen dreidimensionalen Datensatz des Kiefers. Die Strahlenbelastung ist um ein Vielfaches geringer und die Auflösung deutlich besser als bei einem herkömmlichen CT. Mittels Computertechnik wird aus dem Datensatz ein plastisches Bild errechnet, das exakt den Kieverhältnissen des Patienten entspricht. Der Zahnarzt kann auf einem Bildschirm „virtuelle Flüge“ durch die 3D Darstellung des Kiefers unternehmen und so die Lagebeziehung zwischen anatomischen Strukturen wie Wurzeln, Nerven und Kieferknochen beurteilen.

Operationen können so im Vorfeld exakt vorausgeplant werden. Dies gilt im besonderen Maße für geplante Implantationen, da hier die Beurteilung des Knochenangebots, der Knochenqualität und der Verlauf von Nerven von planerischer Wichtigkeit sind.



3D Planungsmodell mit bereits virtuell durchgeführter Implantation. Die Implantatpositionen, Implantatgröße und Länge können auf dem 1:1 Modell schon exakt geplant werden.

Die neue Dimension in der bildgebenden Diagnostik macht das DVT auch interessant für andere medizinische Fachbereiche wie die Kieferorthopädie oder die Hals-Nasen- und Ohrenheilkunde. In diesen Fällen können wir den angeforderten Datensatz Ihnen oder dem jeweiligen Kollegen zur Verfügung stellen.

Freundlich grüßt Sie
Ihr Dr. Thomas Hesse

Dr. Dieter Mülke
Fachzahnarzt für Oralchirurgie
Tätigkeitsschwerpunkt Implantologie

Dr. Thomas Hesse
Fachzahnarzt für Oralchirurgie
Tätigkeitsschwerpunkt Mund- und Kieferchirurgie

Dr. Doreen Schwalbe
Zahnärztin, Tätigkeitsschwerpunkt
Kinderzahnheilkunde

**Priv. Doz.
Dr. Wieland Heuer**
Zahnarzt
Spezialist für zahnärztliche Prothetik
(DGPro)

Dr. Bettina Mülke
Ärztin für Anästhesiologie,
ambulante Operationen

Fürstengartenstraße 3 a
32756 Deimold

Tel. 0 52 31/61 61 90
Fax 0 52 31/61 61 925

info@zahnzentrumlippe.de
www.zahnzentrumlippe.de

Zertifiziert nach ISO 9001:2008

spezial

Patienteninfo

Zeigen Sie Ihr Lächeln



Schöne Zähne prägen ein Gesicht. Verfärbte Zähne wirken dagegen nicht so positiv.

Zahnverfärbungen können viele Ursachen haben. Einige sind oberflächiger Natur, andere liegen im Inneren des Zahnes. Beide lassen sich wirkungsvoll durch eine professionelle Zahnaufhellung („Bleaching“) behandeln.

Der Aufhellungsprozess wird dadurch ermöglicht, dass Carbamidoxid und Wasserstoffperoxid in weite Teile des Zahnes vordringen und Farbstoffmoleküle aufspalten und entfärben. Die Zahnstruktur wird dabei nicht verändert oder geschädigt. Zahnempfindlichkeiten sind manchmal nicht zu vermeidende Nebenwirkungen, die aber nur vorübergehend auftreten und nach Abschluss der Behandlung nicht mehr spürbar sind. Desensibilisierungspräparate auf Kalium- und Fluoridbasis helfen während der Aufhellungs-Therapie, mögliche Beschwerden zu lindern.

Die Ergebnisse der Zahnaufhellung sind individuell unterschiedlich. Auffrischungsbehandlungen sind von Ernährungsgewohnheiten und Lebensstil der Patienten abhängig.

Gerne beraten wir sie persönlich, ob auch für sie eine professionelle Aufhellungsbehandlung sinnvoll ist.
Cornelia U. Wiertz

Eine lustige Seereise auf der AIDAbella



Anlässlich unseres diesjährigen 50-jährigen Praxisjubiläums zeigte sich die Praxisleitung sehr großzügig. Sie lud das gesamte Team zu einer viertägigen Mittelmeerkreuzfahrt ein. Am 30. September startete die Mission, der wir schon Wochen vorher mit Vorfreude entgegen gefiebert hatten, mit einem Flug von Hannover nach Palma de Mallorca. Dort gingen wir an Bord der AIDAbella. 4 Tage strahlender Sonnenschein und aller erdenklicher Komfort, den so ein Kreuzfahrtschiff zu bieten hat, machten den Aufenthalt auf dem Schiff zu einem wahren Vergnügen.

Aufenthalte in Alicante und Valencia lockten zu Landgängen. Es war nicht leicht zu entscheiden, ob man lieber an Deck „chillen“ oder die Städte entdecken sollte. Also machten wir beides und wurden mit typisch spanischem Flair belohnt. Danach boten der Liegestuhl an Bord und der Bordservice eine köstliche Erholung. Auch die nicht see-erfahrenen Landratten hatten

sich schnell an den Seegang gewöhnt, so dass alle das kulinarische Angebot auf dem Schiff in vollen Zügen genießen konnten.

Nach einem gemeinsamen Abendessen in einem der zahlreichen Restaurants des Schiffes stand zum Ausgleich viel Bewegung in einer der Bord-Disco's an.

Das gesamte Praxisteam bedankt sich an dieser Stelle noch einmal ganz herzlich bei der Praxisleitung für diese herrlichen Tage. Es ist sicher, dass ein solches Wochenende nicht nur dem persönlichen Vergnügen dient, sondern auch ganz entscheidend den Teamgeist und die Motivation stärkt.

Nachwuchs bei Dr. Doreen Schwalbe

Neben ihrem starken beruflichen Engagement hat Frau Dr. Schwalbe die Familienplanung nicht aus dem Auge gelassen. Am 2. November wurde ihre zweite Tochter Ella Lynne geboren. Dazu gratulieren wir ganz herzlich. Es freut uns, dass Mutter und Kind gesund und wohlafal sind.

Ab 1. 2. 2012 wird Frau Dr. Schwalbe nach ihrer Mutterschaftspause wieder Ihre kleinen und großen Patienten in unserer Praxisklinik behandeln.

Zur Person

Liebe Patientinnen und Patienten, Sie haben mich sicherlich schon einmal in der Praxisklinik Dr. Mülke + Partner gesehen. Dieser Newsletter gibt mir nun die Möglichkeit, mich bei Ihnen näher vorzustellen.

Mein Name ist Elisa Behrendt, ich wurde in Detmold geboren und bin 20 Jahre alt. Ich bin in Detmold zur Schule gegangen. Seit kurzem wohne ich mit meinem Freund in Lemgo.

Nach Erlangung der Oberschulreife habe ich zunächst ein freiwilliges soziales Jahr in den Kliniken am Burggraben in Bad Salzuflen im Bereich Physiotherapie absolviert. Ich habe diesen Schritt gewählt, um mir sicher zu werden, welche Ziele ich habe und was ich in meinem späteren Leben machen möchte. Das Ergebnis hat mir bestätigt, dass ich gerne mit Menschen und auch selbständig arbeite.

Ganz gezielt habe ich mich dann um eine Ausbildung zur Zahnmedizinischen Fachangestellten in der Praxisklinik Dr. Mülke + Partner beworben. Zur Zeit befinde ich mich in meinem dritten Ausbildungsjahr und es geht mit großen Schritten auf die Abschlussprüfung im Sommer 2012 zu.

In der Praxisklinik wurde mir vor kurzem die Möglichkeit gegeben, bei unserem Prothetikspezialisten Dr. Heuer in unserem neuen Prothetikstudio zu arbeiten. Das war für mich eine kleine Bestätigung. Es macht mir Spaß und ich fühle mich hier sehr wohl.

In meiner Freizeit pflege ich meine Hobbies. Dazu gehört vor allem das Reiten. Auch für ein Tennismatch kann man mich schnell begeistern. An den Wochenenden verbringe ich gerne viel Zeit mit meiner Familie, meinen Tieren und meinen Freunden.

Es grüßt Sie freundlich
Ihre Elisa Behrendt



Dr. Dieter Mülke
Fachzahnarzt für Oralchirurgie
Tätigkeitsschwerpunkt Implantologie

Dr. Thomas Hesse
Fachzahnarzt für Oralchirurgie
Tätigkeitsschwerpunkt Mund- und Kieferchirurgie

Dr. Doreen Schwalbe
Zahnärztin, Tätigkeitsschwerpunkt
Kinderzahnheilkunde

**Priv. Doz.
Dr. Wieland Heuer**
Zahnarzt
Spezialist für zahnärztliche Prothetik
(DGPro)

Dr. Bettina Mülke
Ärztin für Anästhesiologie,
ambulante Operationen

Fürstengartenstraße 3 a
32756 Detmold

Tel. 0 52 31/61 61 90
Fax 0 52 31/61 61 925

info@zahnzentrumlippe.de
www.zahnzentrumlippe.de

Zertifiziert nach ISO 9001:2008